



Selamil[®]

JUNTA ELÁSTICA



Características

Junta Elástica Selamil é um calafetador do tipo secativo e com excelente poder de adesão. Aceita qualquer tipo de pintura após 12 horas de secagem. É indicado como excelente rejunte pela elasticidade e praticidade na aplicação.

Embalagem

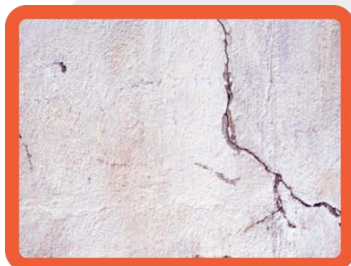
Tubo: 300ml

Instruções de uso

- A superfície deve estar livre de poeira, umidade e gorduras.
- A aplicação pode ser manual ou pneumática.
- Cortar o bico da embalagem a 45°, conforme utilização.
- Utilizar água para limpeza das mãos e ferramentas, antes da secagem.
- Na alvenaria, aplicar em superfície úmida.

Aplicações

Indicado para trinca ou fissuras em:



Paredes de alvenaria



Lajes de concreto



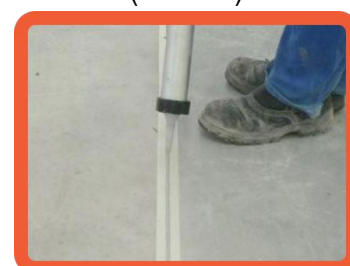
Telhas de fibrocimento
(amianto)



Canaletas de concreto



Dutos de ar condicionado



Juntas de dilatação

Armazenagem

Conservar a embalagem bem fechada em local fresco e isento de umidade.

Tempo de estocagem: 18 meses da data de fabricação.

Precauções

- ✓ Manter o ambiente ventilado durante a aplicação do produto. Utilizar óculos de proteção e luvas de borracha.
- ✓ Não reutilizar a embalagem para armazenar alimentos e água. Manter o produto fora do alcance de crianças e animais domésticos.
- ✓ Não ingerir, evitar inalação dos vapores.
- ✓ Em caso de contato com a pele, lavar com água em abundância e sabão.
- ✓ Em caso de ingestão acidental, não provocar vômito. Procurar imediatamente um médico.

Observações

O nosso departamento técnico estará a disposição para qualquer informação e assistência.

As informações aqui contidas poderão sofrer alterações sem prévio aviso.